

ΥΔΡΟΛΟΓΙΚΗ ΑΝΑΛΥΣΗ

Κακοκαιριών BYRON & ERMINIO



BYRON

4 – 12 Δεκεμβρίου 2025

Βροχόπτωση ως 202mm / 48ωρο



ERMINIO

31 Μαρτίου – 5 Απριλίου 2026

Παροχή Ενιπέα ως 1.619 m³/s

Λεκάνη Πηνειού | Θεσσαλία

14 Υδρομετρικοί Σταθμοί · 3 Σταθμοί Παροχής · 21 Βροχομετρικοί Σταθμοί



Δίκτυο Παρακολούθησης

14

Σταθμοί Στάθμης

Ωριαίες / ημωριαίες μετρήσεις

3

Σταθμοί Παροχής

Enipeas · Nomh · Tempri

21

Βροχομετρικοί Σταθμοί

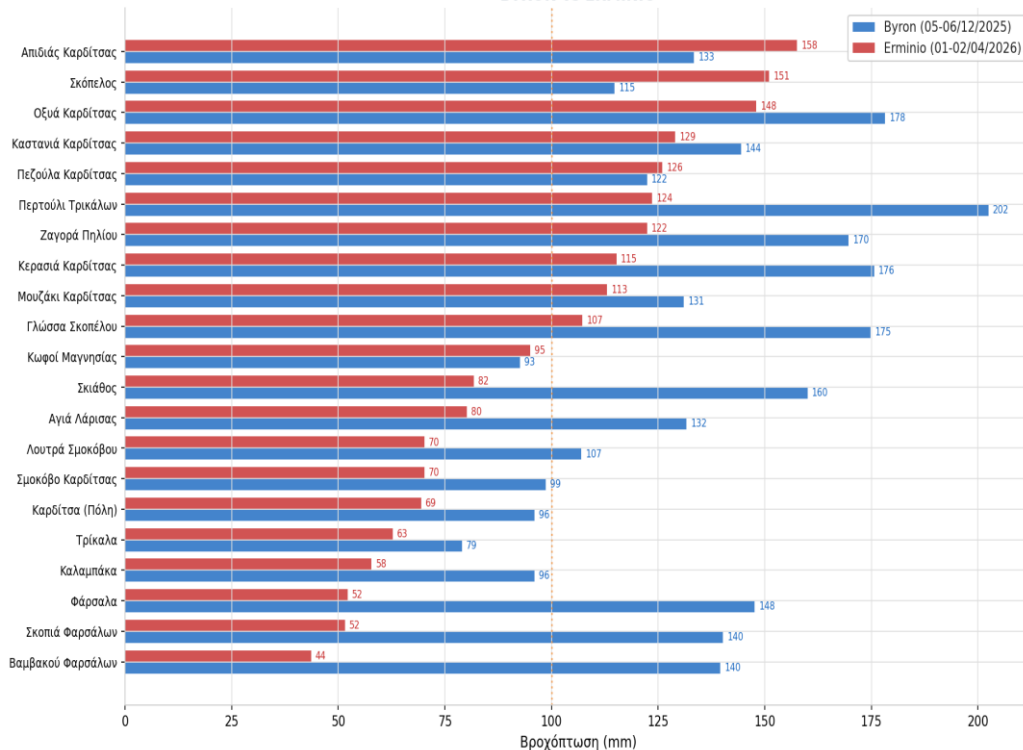
48ωρη συσσώρευση βροχής

| Σταθμός | Τύπος | Κύρια Λεκάνη | Σχόλιο |
|---------------|-----------------|--------------------------|--------------------------|
| Enipeas | Στάθμη + Παροχή | Ενιπέας (παραπ. Πηνειού) | Κρίσιμος σταθμός ★ |
| Koutsochero | Στάθμη | Πηνειός κατάντη | Κύριος δείκτης εξόδου |
| Nomh / Tempri | Στάθμη + Παροχή | Πηνειός | Μέση λεκάνη & έξοδος |
| Titarisios_1 | Στάθμη | Τιταρήσιος | Εκτός λειτ. κατά Erminio |
| + 10 λοιποί | Στάθμη | Παραπόταμοι & λεκάνες | Πλήρης χωρική κάλυψη |



Ανάλυση Βροχόπτωσης (48ωρο)

Κατανομή Βροχόπτωσης ανά Σταθμό
BYRON vs ERMINIO



202,4mm

Μέγ. Byron

Περτούλι Τρικάλων

157,6mm

Μέγ. Erminio

Απιδιά Καρδίτσας

138,5mm

Μέσος Byron

21 σταθμοί

108,2mm

Μέσος Erminio

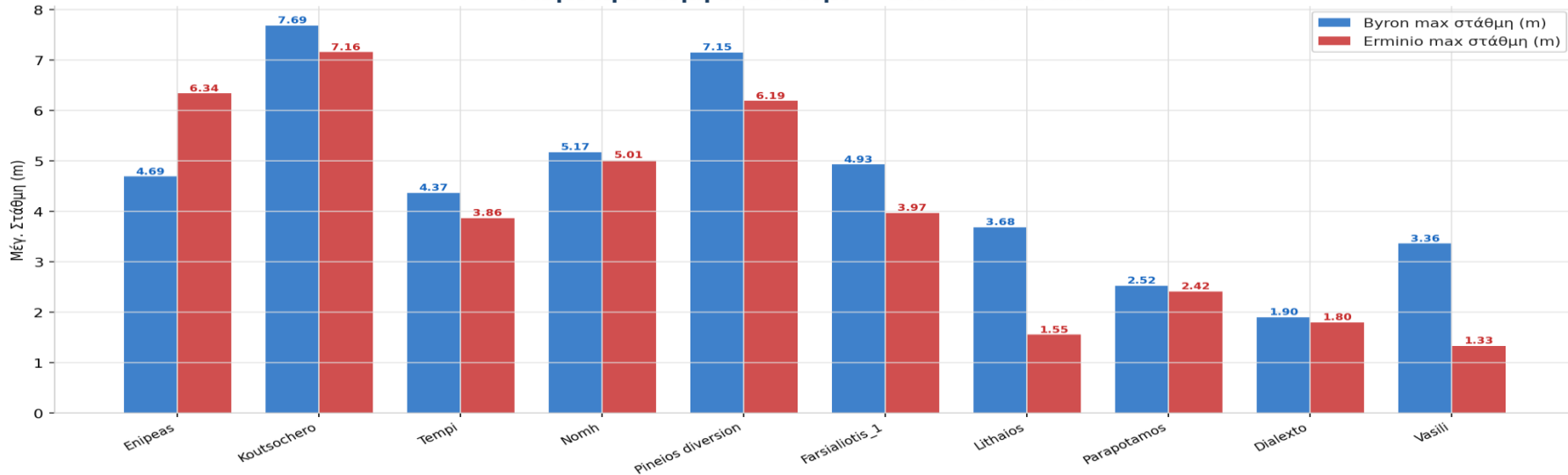
21 σταθμοί



Byron +28% βροχή.

Στάθμη Ποταμών — Μέγιστες Τιμές

Μέγιστη Στάθμη ανά Σταθμό — BYRON vs ERMINIO



Enipeas

Byron: 4,69m Erm: 6,34m

ERMINIO +35%

Koutsochero

Byron: 7,69m Erm: 7,16m

BYRON +7%

Nomh

Byron: 5,17m Erm: 5.01

BYRON +3%

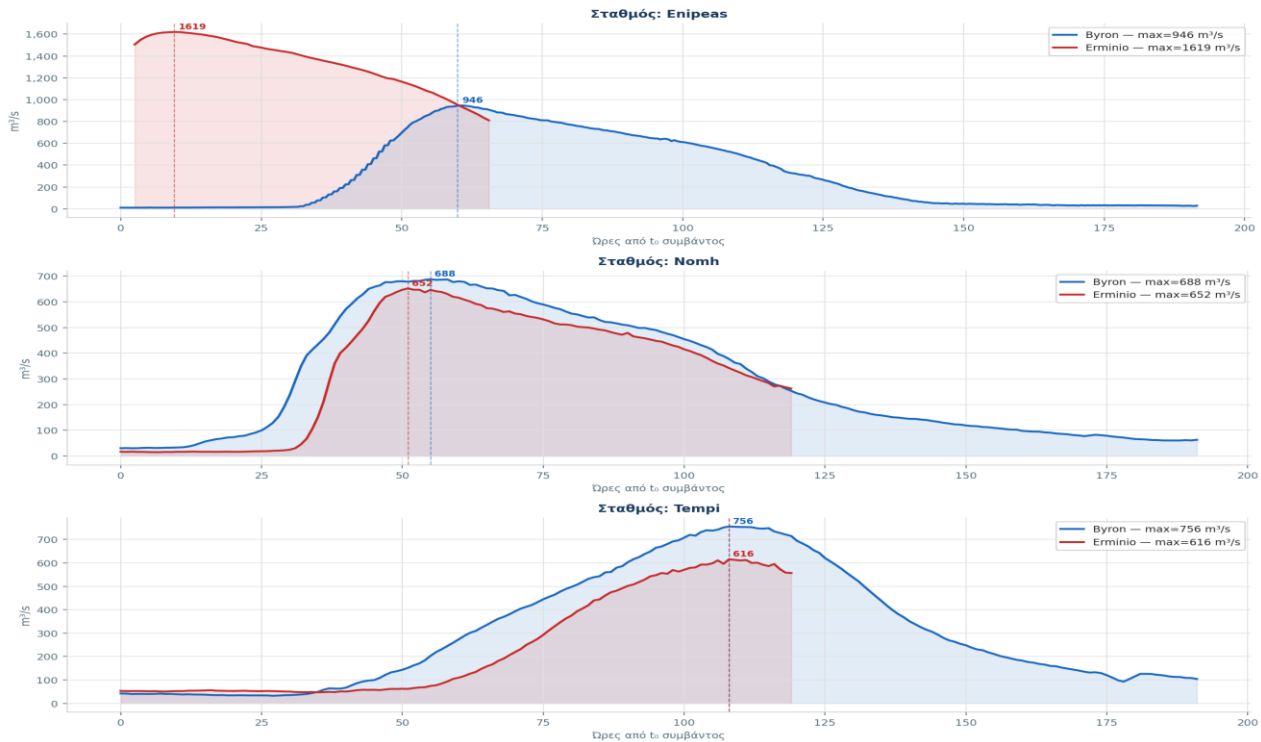
Tempi

Byron: 4,37m Erm: 3,86m

BYRON +13%

Παροχή — Σύγκριση Τριών Σταθμών

Παροχή Ποταμών (m³/s)
Σύγκριση Κακοκαιριών BYRON vs ERMINIO — Κανονικοποιημένος Χρόνος



Αιχμές Παροχής (m³/s)

| Σταθμός | Byron | Erminio |
|---------|-------|---------|
| Enipeas | 946 | 1.619 ★ |
| Nomh | 688 | 652 |
| Tempri | 756 | 616 |

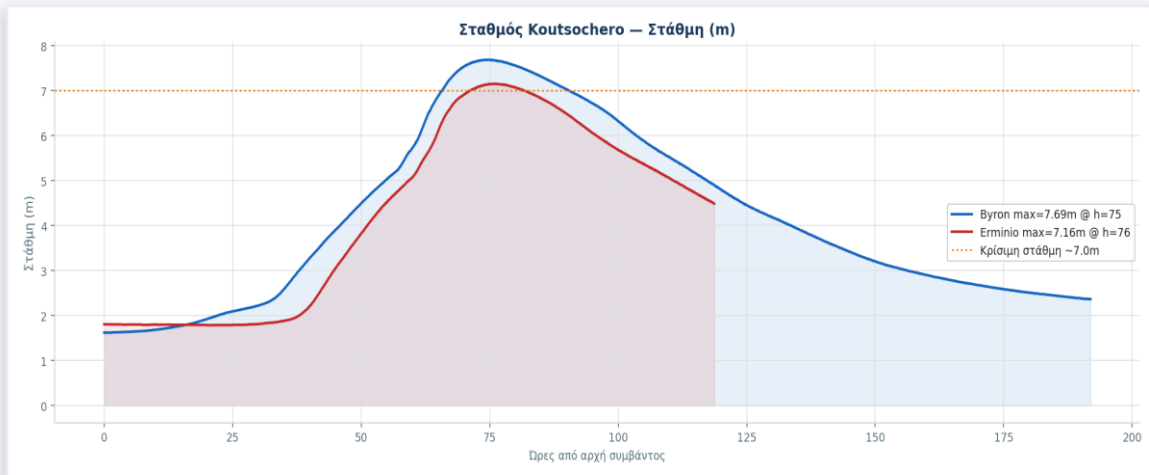
Λόγος Ενιπέα

×1,71

Κανονικοπ. Ροή Ενιπέα

×4,2 /ημέρα

Χρονική Εξέλιξη — Αλληλουχία Αιχμών



Κουτσόχερος — Κρίσιμος Σταθμός Εξόδου

| Σταθμός | Byron (ώρες) | Ermínio (ώρες) |
|----------------|--------------|----------------|
| Enipeas παροχή | 36,0 h | 7,0 h ⚡ |
| Koutsochero | 62,8 h | 76,2 h |
| Lithaios | 7,0 h ⚡ | 49,0 h |

Αλληλουχία Πλημμυρικής Κύματος

① Ορεινοί παραπόταμοι

Lithaios, Flamouli

< 10 ώρες

② Κύριοι παραπόταμοι

Enipeas, Farsialiotis

10–40 ώρες

③ Κουτσόχερο

Κατάνη Πηνειός (~7m)

40–80 ώρες

④ Τέμπη (έξοδος)

Κοιλάδα Τεμπών

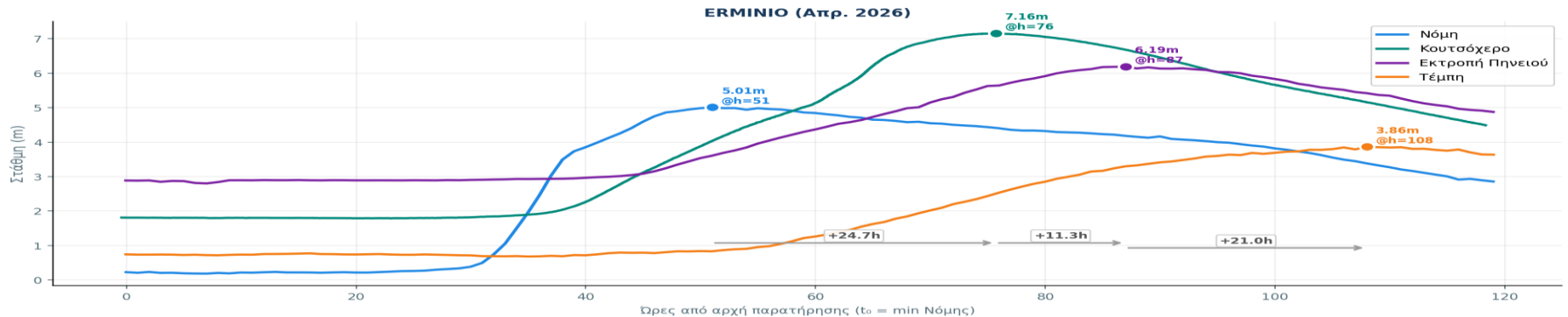
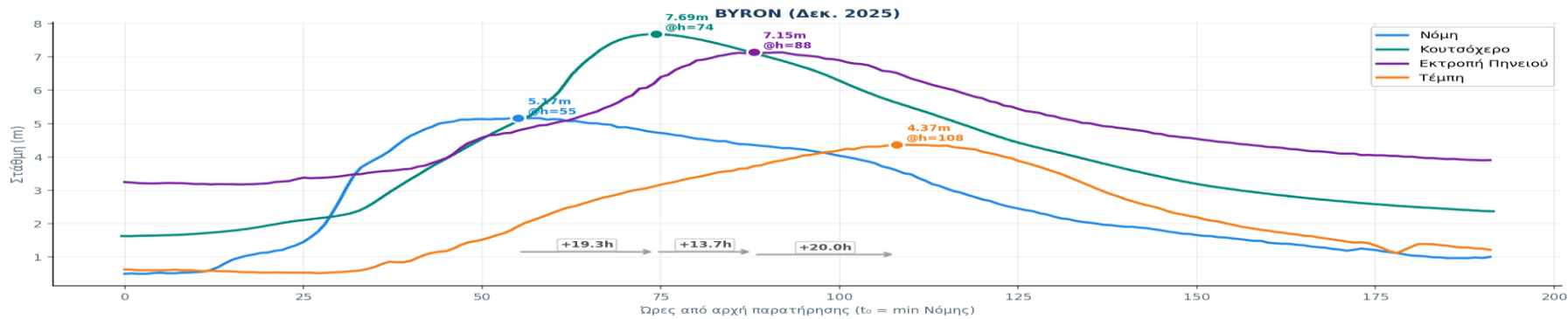
50–120 ώρες

Ενιπέας: Άρχισε να λειτουργεί 02.04 στις 16.30

Μετάδοση Πλημμυρικής Κύματος — Χρονοσειρές

Αλυσίδα: Νόμη → Κουτσόχερο → Εκτροπή Πηνειού → Τέμπη

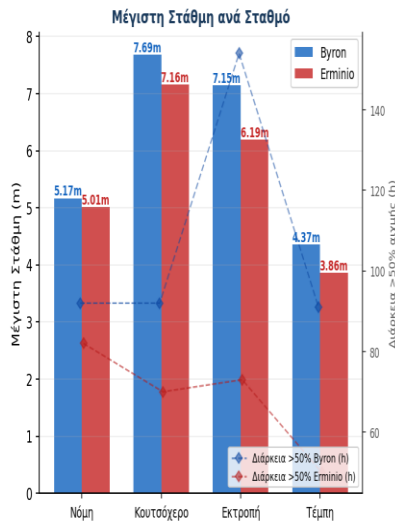
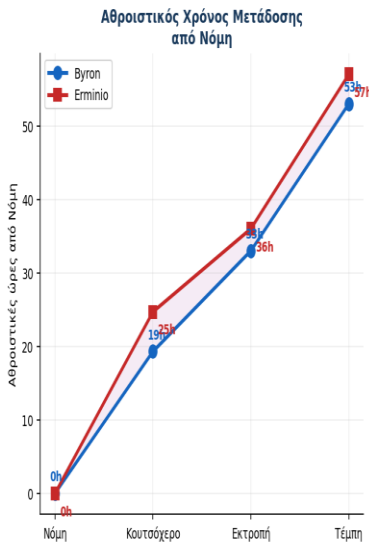
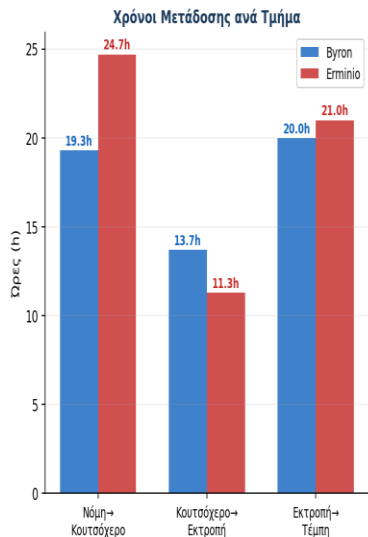
Μετάδοση Πλημμυρικής Κύματος — Νόμη → Κουτσόχερο → Εκτροπή → Τέμπη
BYRON (άνω) vs ERMINIO (κάτω)



→ Χρόνοι Μετάδοσης & Εξασθένηση Αιχμής

Συγκριτική ανάλυση Byron vs Erminio — σειριακοί & αθροιστικοί χρόνοι διαδρομής

Ανάλυση Χρόνων Μετάδοσης & Εξασθένησης Αιχμής
Αλυσίδα: Νόμη → Κουτσόχερο → Εκτροπή → Τέμπη



Χρόνοι Μετάδοσης

| Τμήμα | Byron | Erminio | Δ |
|------------------|--------------|--------------|--------------|
| Νόμη→Κουτσόχερο | 19,3h | 24,7h | +5,4h |
| Κουτσόχερο→Εκτρ. | 13,7h | 11,3h | -2,4h |
| Εκτροπή→Τέμπη | 20,0h | 21,0h | +1,0h |
| ΣΥΝΟΛΟ | 53,0h | 57,0h | +4,0h |

Αιχμές Στάθμης (m)

| Σταθμός | Byron | Erminio |
|------------|----------------|---------|
| Νόμη | 5,17m | 5,01m |
| Κουτσόχερο | 7,69m ★ | 7,16m |
| Εκτροπή | 7,15m | 6,19m |
| Τέμπη | 4,37m | 3,86m |

🕒 Διάρκεια >50% αιχμής:

Νόμη
B: 92h
E: 82h

Κουτσόχερο
B: 92h
E: 70h

Εκτροπή
B: 154h (!)
E: 73h

Τέμπη
B: 91h
E: 50h

